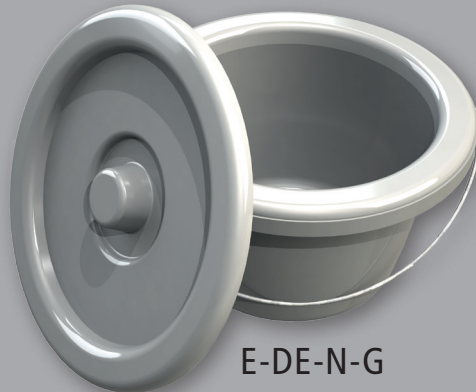


E-DE-G



E-DE-N-G

## Toiletteneimer Toilet Buckets



### Inhaltsverzeichnis

01. Zweckbestimmung, Einsatzbereich .....	2
02. Technische Daten .....	2
03. Sicherheits- und Anwendungshinweise .....	2
04. Reinigung und Desinfektion .....	2
05. Wartung .....	2



### Contents

01. Purpose and Indication .....	3
02. Technical Specifications .....	3
03. Safety and Application Instructions .....	3
04. Cleaning and Disinfecting .....	3
05. Maintenance .....	3

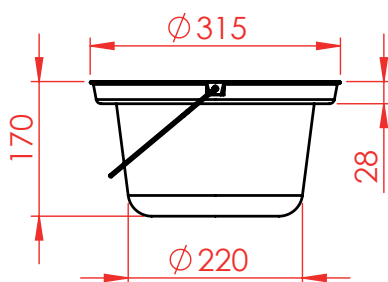
## 01. Zweckbestimmung, Einsatzbereich

Toiletteneimer sind für die Nutzung an fahrbaren Toilettenstühlen geeignet. Toiletteneimer werden in die Halterung unter der Sitzöffnung eingehängt und ähnlich wie eine Toilette genutzt. Die Ausscheidungen werden in dem Toiletteneimer gesammelt und später in der Toilette entsorgt. Haupteinsatzbereiche sind Altenpflege-, Krankenhaus- und Rehabilitationsbereich, wenn Patienten aufgrund körperlicher Einschränkungen nicht mehr in der Lage sind, eigenständig das WC aufzusuchen.

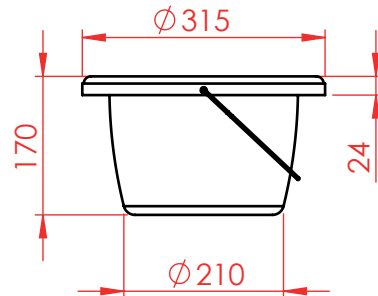
## 02. Technische Daten

Artikelnr.: E-DE-G (mit Wasserrille)  
E-DE-N-G (ohne Wasserrille)  
Farbe: Hellgrau  
Material: Kunststoff (Polypropylen)

Maße in mm:



E-DE-G



E-DE-N-G

## 03. Sicherheits- und Anwendungshinweise

- Diese Bedienungsanleitung ist vor dem Gebrauch des Produkts zu lesen und zu beachten.
- Drücken Sie den Deckel beim Verschließen leicht auf den Eimer, so dass er sich festsaugt und den Eimer geruchsdicht verschließt. Alternativ kann in die umlaufende Rille mit Wasser gefüllt werden, um Gerüche sicher einzudämmen (betrifft nur das Modell E-DE-G).
- Achten Sie auf die passende Halterung des Toilettenstuhls.

## 04. Reinigung und Desinfektion

- Bitte reinigen Sie das Produkt für maximal 5 Minuten bei maximal 85 °C.
- Die Nutzung von kochendem Wasser und Wasserdampf ist nicht zulässig.
- Während der Reinigung darf kein Druck auf den Eimer einwirken, da ansonsten Verformungen auftreten können.
- Die Nutzung von haushaltsüblichen Desinfektionsmitteln ist erlaubt.

## 05. Wartung

- Prüfen Sie den Eimer regelmäßig auf Beschädigungen wie Risse oder Löcher.
- Beachten Sie die Reinigungshinweise.

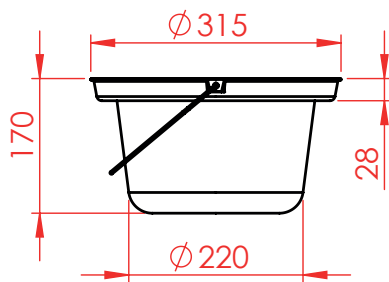
## 01. Purpose and Indication

Toilet buckets are hung on the holder under the seat opening of toilet chairs. These can be used similarly to normal toilets. Excreta are collected in the toilet bucket and later disposed of in the toilet. Toilet buckets are mainly used in the nursing, hospital and rehabilitation area, when patients are not able to use the regular toilet anymore due to physical restrictions.

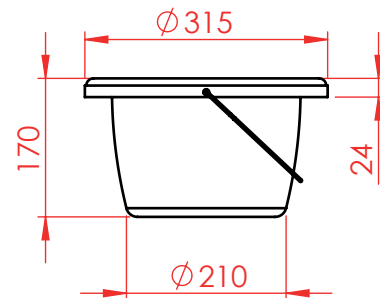
## 02. Technical Specifications

Article No.: E-DE-G (with water gutter)  
E-DE-N-G (without water gutter)  
Colour: light gray  
Material: plastic (polypropylene)

Measurements in mm:



E-DE-G



E-DE-N-G

## 03. Safety and Application Instructions

- These operating instructions must be read before use.
- While closing the bucket, slightly press the lid onto the bucket so that the lid attaches to the bucket and closes it airtight and therefore odourless. Alternatively, fill the gutter with water in order to lock the odour up (only applies to the model E-DE-G).
- Pay attention to the proper holder of the toilet chair.

## 04. Cleaning and Disinfecting

- Please clean the product for max. 5 minutes at a maximum temperature of 85 °C (185 °F).
- The use of boiling water and steam is not allowed.
- During the cleaning, there must not be any pressure on the bucket as there might occur distortions otherwise.
- The use of household disinfectants is allowed.

## 05. Maintenance

- Check the bucket for damages like cracks or holes regularly.
- Follow the cleaning and disinfection instructions.

# Toiletteneimer Toilet Buckets

**Bedienungsanleitung: Toiletteneimer / Stand 2016-02-18**

**© Rolko Kohlgrüber GmbH, Industriestr. 14 - 16, 33829 Borgholzhausen.**

Nachdruck, auch auszugsweise, nur mit vorheriger Genehmigung des Herausgebers.

Alle Rechte vorbehalten. Änderungen auf Grund technischer Weiterentwicklung vorbehalten.

Alle technischen Daten sind Nenndaten und unterliegen konstruktions- und herstellungsbedingten Toleranzen.

**Operating Instructions: Toilet Buckets / Revision: 2016-02-18**

**© Rolko Kohlgrüber GmbH, Industriestr. 14 - 16, 33829 Borgholzhausen, Germany**

Reprint, also in extracts, only with prior permission by the editor. All rights reserved.

Alterations for reasons of technical development reserved. All technical data are characteristic and subject to construction and manufacturing conditioned tolerances. Errors excepted.

