

Accessoires & adaptatie
Accessories & Adaptation

Revalidatie
Reha

1

2

3

4

5

6

7

8

9

10

Algemene catalogus
General Catalogue



Premium

Rolko Premium producten staan voor een hoge mate aan comfort, duurzaamheid en eerste klas design. Wij luisteren naar onze klanten om hen volledig tevreden te stellen door hen innovatieve ideeën aan te dragen en uitsluitend hoogwaardige materialen voor onze producten te gebruiken. Voortdurende ontwikkelingen van onze ingenieurs leiden tot praktische oplossingen in het dagelijks leven. Rolko biedt een omvangrijk programma accessoires en kan u ondersteunen bij de ontwikkeling van uw eigen producten, alsook het aanpassen van onze standaard producten aan uw specifieke wensen.

Rolko premium products are known for maximum comfort, durability and first-class design. We listen to our customers to ensure their full satisfaction by providing innovative ideas and by using only quality materials for our products. Steady new developments of our Engineers lead to practical solutions for everyday life. Rolko offers an extensive program of accessories and assists in the development of your own products, or in adapting our standard products to meet your specific needs.

Inhoud | Content

Premium Producten |
Premium Products

R 08-06

Zitkussens |
Seat Cushions

R 08-11

Werkbladen |
Therapy Tables

R 08-12

Heupgordels |
Hip Belts

R 08-14

Schoudergordels |
Shoulder Belts

R 08-15

Stokhouders |
Cane Holders

R 08-16

Kuitbanden |
Calf Belts

R 08-19

Boodschappennet |
String Bag

R 08-19

Dienblad rollator |
Rollator Tray

R 08-19

Overige toebehoren |
Other Accessories

R 08-20

Toiletstoel accessoires |
Toilet Chair Accessories

R 08-22

Handvatten |
Hand Grips

R 08-24

Buisovertrekken |
Tube Covers

R 08-25

Kogellagers |
Ball Bearings

R 08-26

Naaldlagers, konuslagers, flensbussen, afstandsbussen |
Needle Ball Bearings, Cone Ball Bearings, Ferrules, Spacers

R 08-27

Naafkappen |
Hub Caps

R 08-27

Snappers |
Pins

R 08-28

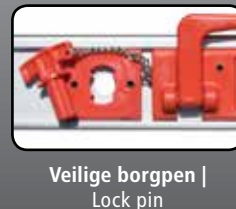
Bevestigingen |
Fasteners

R 08-30

Pictogrammen |
Icons

R 08-31



quick2go[®]
**Hoogwaardig aluminium
High Quality Aluminium Ramp**

quick2go[®]

MIN.

MAX.




HMV

Liefer-
umfang
Scope of
deliveryArt-Nr.
Art.-No.

1-delig 1-piece	110	110	3,4	300	-	Paar/Pair	42013150
2-delig 2-piece	110	200	6,5	300	22.50.01.0046	Paar/Pair	42013200
3-delig 3 piece	110	285	9,3	260	22.50.01.0047	Paar/Pair	42013300
3-delig compact 3-piece compact	87	200	6,8	260	-	Paar/Pair	42013301

* Eigengewicht per stuk (kg) | Net weight per piece (kg)

basic
**Oprijgoot uit aluminium
Expandable Aluminium Ramp**

basic

MIN.

MAX.



Liever-
umfang
Scope of
deliveryArt-Nr.
Art.-No.

2-delig 2-piece	121	214	4,4	200	Paar/Pair	42013201
-------------------	-----	-----	-----	-----	-----------	----------

* Eigengewicht per stuk (kg) | Net weight per piece (kg)

PROTEKTOR

Rollatorparaplu | Rollator Umbrella

PROTEKTOR biedt optimale bescherming tegen regen en zon. Met eenvoudige automatische opening. Makkelijk te monteren en demonteren van de rollator. Bevestigingsmateriaal voor ronde buis 18/20/22/25 mm alsook voor ovale buis is inbegrepen. |

PROTEKTOR offers perfect protection against rain and sun, while the hands are free to push the rollator with both hands. Height adjustable with user-friendly automatic opening of the umbrella; easy to attach and to remove from the rollator. Hardware set for round tubes 18/20/22/25 mm and oval tubes included.

Premium kenmerken | Premium features


Farbe Colour	Art-Nr. Art.-No.
	42013105
	42013102
	42013103


Easy Push
**In hoogte verstelbare duwbeugel
Height Adjustable Push Handle**

De verstelbare duwbeugel is in meerdere hoogtes instelbaar. De veelzijdige verstellingen van de duwbeugel bieden een enorm instelgemak voor begeleiders. Met de bijgeleverde buisklemmen is de duwbeugel eenvoudig op uw rolstoel te monteren. | Easier to push for an escort person. Easy to attach to the wheelchair with our clamping lever mechanism. Height adjustment from 60 to 230 mm. All assembly hardware included.



Rohr-Ø Pipe Ø	Art-Nr. Art.-No.
22 - 25	42014000



Rolko BAG

Multifunctionele rugzak voor de rolstoel Wheelchair Multi Bag

Het multitalent voor vrije
tijd, op school of werk! |
Universal use for
leisure, school and business!



B	H	T	Art-Nr. Art.-No.
380	460	150	42013020



Aantrekkelijke verpakking |
Attractive packaging



Met klittenband voor
fixatie cilinders |
Velcro strap for
bottles/oxygen cylinder*



Met een metalen ring
voor slangen |
Lateral metal eye hook for
cables/tubes*



De sluiting is geschikt
voor koffersloten |
Zipper can be locked

* Volg de veiligheidsvoorschriften van de fabrikant / Please follow the manufacturer's safety information.



soft!-grip

Bedtouwladder als optrekhulp Bed Rope Ladder for Sit Up Support

B	I	L	Farbe Colour	Art-Nr. Art.-No.
300	0,7	3000	●	51011010

Zachte, ultralichte foam grepen met geringe grijpafstand maken een krachtbesparend oprichten en achterover liggen mogelijk. Met 6 sporten op een afstand van 20 cm is iedere lichaamsverplaatsing eenvoudig. Inclusief smakvolle verpakking. |
Ergonomically spaced, soft and lightweight foam rubber handles for low-effort sit-up and lay-down. Six handles, each spaced 20 cm, make any change of position easy. Including attractive packaging.

Rolko Thermo

De rolstoel bodywarmer Wheelchair Body Warmer

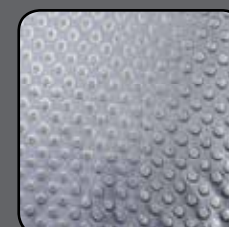
Rolko-Thermo, gemaakt van waterafstotend nylon, ideaal voor koud en regenachtig weer. Het niet pluizende polar fleece aan de binnenkant geeft een prettig en warm comfort. Verkrijgbaar in 2 maten: L (standaard) en XXL. |

Rolko-Thermo, made from water-repellent Nylon, ideal for cold and rainy weather. The non-lint polar fleece liner provides a pleasant and warm comfort. Available in two sizes: L (Standard) and XXL.

Größe Size	A	B	C	D	E	F	Art-Nr. Art.-No.
L	150 cm	43 cm	44 cm	55 cm	30 cm	142 cm	42013006
XXL	175 cm	48 cm	45 cm	62 cm	36 cm	155 cm	42013007



Aantrekkelijke verpakking |
Attractive packaging



Anti-slip onderzijde |
Bottom side anti-slip



Elastische lussen voor
bevestiging aan de
handvatten |
Elastic straps for fixation
on the pushgrips



Reflectie band
voor goede zichtbaarheid |
Reflective seam for
better visibility



Grote grijplussen |
Large straps for easy use



Rolko AIRpad

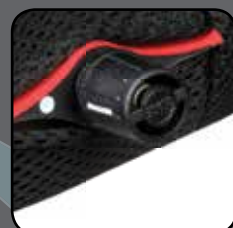
Premium luchtkussen Premium Air Cushion

Rolko-AIRpad bestaat uit een zelf opblaasbaar luchtkamersysteem en visco elastisch schuim. De ergonomische vormgeving van het kussen zorgt voor een optimale verdeling van het gebruikersgewicht. Het kussen is profylactisch en voor de therapie van druknecrose tot graad I volgens het EPUAP geschikt.

Maximale belasting: 150 kg. | Key features of the Rolko AIRpad are a self-inflating air chamber and a visco-elastic foam. The ergonomic shape of the Rolko AIRpad cushion ensures a perfect weight distribution.

The cushion can be used for prophylaxis and for decubitus therapy up to stage 1, in accordance with EPUAP. User weight is limited to max. 150kg.

Met Nomenclatuurnummer
DE: 11.39.03.3011 *
BE:
* voor het zitkussen met standaard hoos



Zelf opblaasbaar
met regel ventiel
zonder pomp |

Self-inflating for adjustment
without pump



Afneembare hoos met rits |
Removable und washable
cover with zipper

AIRpad kussen met wasbare ademende polyester hoos |
Air cushion with standard cover

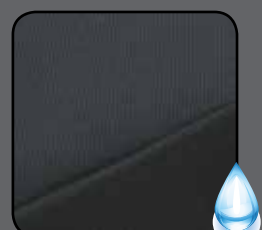
B	D	H	NOMENCLATUUR NUMMER	Art-Nr. Art.-No.
380	400	80	11.39.03.3011	44064000
400	400	80	11.39.03.3011	44064002
430	400	80	11.39.03.3011	44064004
430	430	80	11.39.03.3011	44064304
450	400	80	11.39.03.3011	44064003
450	450	80	11.39.03.3011	44064503
480	430	80	11.39.03.3011	44064305

Optioneel: losse incontinentie hoos, waterproof |
Optional: Only incontinence cover, waterproof

B	D	H	Art-Nr. Art.-No.
380	400	80	44074000
400	400	80	44074002
430	400	80	44074004
430	430	80	44074304
450	400	80	44074003
450	450	80	44074503
480	430	80	44074305



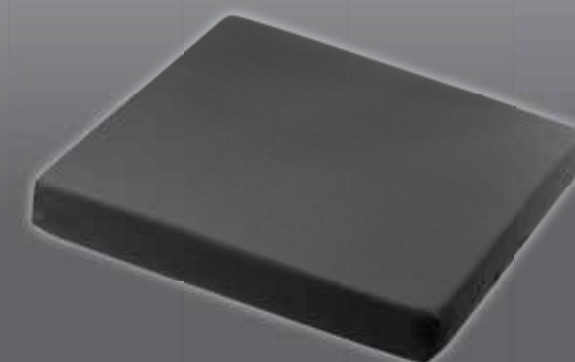
Aantrekkelijke verpakking |
Attractive packaging



Optioneel: Incontinentie hoos |
Optional: incontinence cover

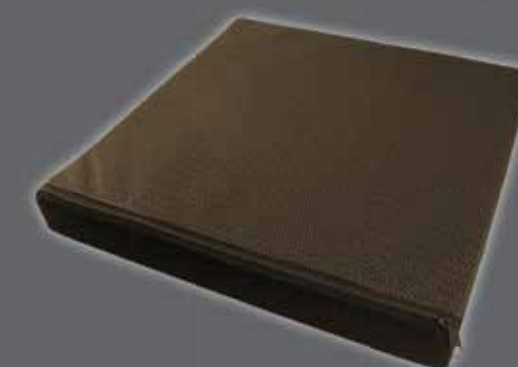
Zitkussens (Density 14° SH +/- 5) met afneembare katoenen hoos |
Seat cushion (Density 14° SH +/- 5) for wheelchairs with removable cotton cover

B	D	H	Art-Nr. Art.-No.
380	400	50	44014000
400	400	50	44014002
380	430	50	44014300
400	430	50	44014302
430	430	50	44014304
380	450	50	44014500
400	450	50	44014502
450	450	50	44014503
430	450	50	44014504
450	480	50	44014803
430	480	50	44014804
500	500	50	44015001
400	500	50	44015002
450	500	50	44015003



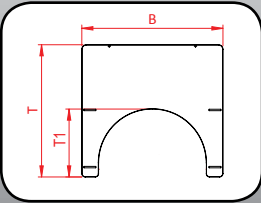
Zitkussens (Density 32° SH +/- 5) met anti-slip onderzijde, overtrek nylon, ritssluiting achter |
Wheelchair seat cushion (Density 32° SH +/- 5) with bottom-side slip protection, zipper and removable nylon cover

B	D	H	Art-Nr. Art.-No.
400	400	50	44044002
450	400	50	44044003
500	400	50	44044005
500	430	50	44044301
400	430	50	44044302
450	430	50	44044303
430	430	50	44044304
480	430	50	44044305
400	450	50	44044502
450	450	50	44044503
430	450	50	44044504
500	450	50	44044505
400	480	50	44044802
450	480	50	44044803
430	480	50	44044804
480	480	50	44044805
500	500	50	44045001
400	500	50	44045002
450	500	50	44045003
430	500	50	44045004
480	500	50	44045005



Afneembare hoos met rits en anti-slip onderzijde |
Removable cover with zipper and anti slip bottom side
surface

Werkbladen | Therapy Tables



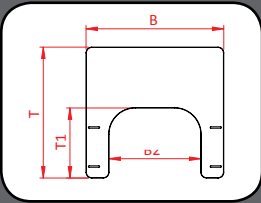
Inclusief montagemateriaal voor armleggerdikte van 25 tot 31 mm. | With fasteners for arm rest thickness from 25 to 31 mm.

Werkblad uit hoogwaardig kunststof 6 mm, transparant, inclusief montagemateriaal | Therapy table in 6 mm transparent plastic, hardware included.

B	T	T1	SB	Art-Nr. Art.-No.
580	590	305	360-440	42000160
630	590	305	380-480	42000161
700	590	305	440-540	42000162

Optioneel verkrijgbaar: | Optional available:

voorrand voor 42000160 front stop for 42000160	42000168
voorrand voor 42000161, 42000162 front stop for 42000161, 42000162	42000163
werkblad schroefset 4 delig bolt kit, 4 pieces for therapy tables	42239000

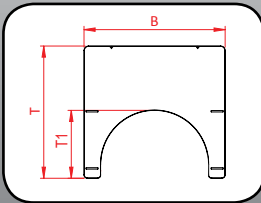


Inclusief montagemateriaal voor armleggerdikte van 25 tot 31 mm. | With fasteners for arm rest thickness from 25 to 31 mm.

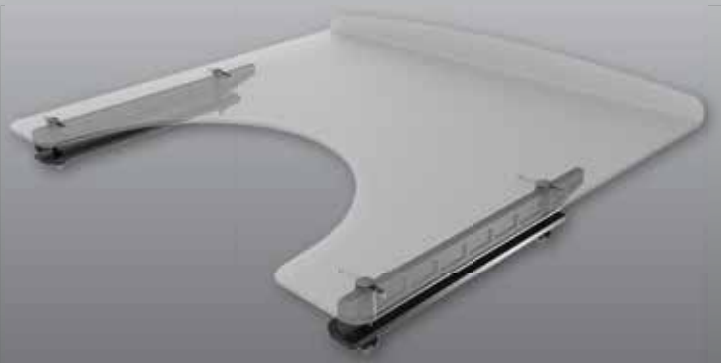
Werkblad uit hoogwaardig kunststof 8mm, transparant, inclusief montagemateriaal | Therapy table in 8 mm transparent plastic, hardware included.

B	T	T1	SB	Art-Nr. Art.-No.
600	570	300	380-460	42000305
675	570	300	460-540	42000306
620	500	110	-	42239010
600	450	110	-	42239011
750	650	-	-	42239015
700	600	-	-	42239016

Werkbladen | Therapy Tables

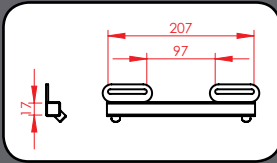


Inclusief montagemateriaal voor armleggerdikte van 25 tot 31 mm. | With fasteners for arm rest thickness from 25 to 31 mm.



Werkblad uit hoogwaardig kunststof 5mm, transparant, met voorrand. | Therapy table in 5 mm transparent plastic, with front stop.

B	T	T1	SB	Art-Nr. Art.-No.
650	570	230	380-480	42239005



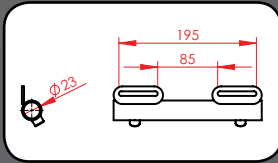
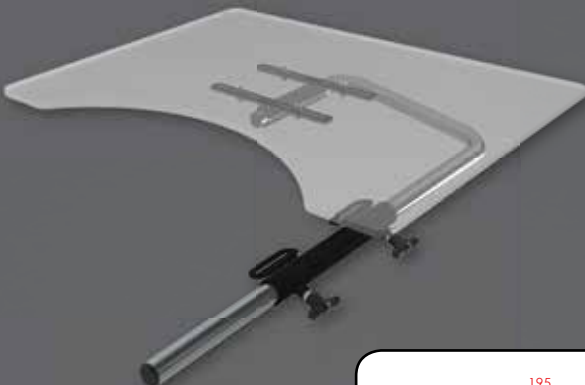
Half werkblad uit kunststof 8 mm, transparant, opvouwbaar, variabele zitbreedte, inclusief galg. | Half size therapy table in 8 mm plastic, transparent, foldable, variable seat width, including support system.

B	T	Art-Nr. Art.-No.
295	480	42239040

Galg zonder werkblad | Support system, without therapy table

42239035

Tevens leverbaar | Also available



Werkblad uit kunststof 8 mm, transparant, opvouwbaar, variabele zitbreedte, inclusief galg. | Therapy table in 8 mm plastic, transparent, foldable, variable seat width, including support system.

B	T	Art-Nr. Art.-No.
600	450	42239041

Galg zonder werkblad | Support system, without therapy table

42239037





Bandbevestiging |
Belt fixation



2 punts, licht metalen sluiting |
2-point, low weight metal lock

L	B	Art-Nr. Art.-No.
1400	40	42000036

Bandbevestiging |
Belt fixation



2 punts, metalen sluiting |
2-point, metal lock

L	B	Art-Nr. Art.-No.
1550	50	42000037
! 1550	50	420000437
2400	50	42000038



L	B	Art-Nr. Art.-No.
1250	50	42000040



L	B	Art-Nr. Art.-No.
1350	50	42000039

Metalen sluiting |
Belt-type metal lock

L	B	Art-Nr. Art.-No.
2000	50	42000043

Bandbevestiging |
Belt fixation



2 punts, kunststof sluiting |
2-point, plastic lock

L	B	Art-Nr. Art.-No.
1400	40	42000041



2 punts, kunststof sluiting |
2-point, plastic lock

L	B	Art-Nr. Art.-No.
1400	40	42000042

4 punts, kunststof sluiting |
4-point, plastic lock

L	B	Art-Nr. Art.-No.
1800	40	42000035
700	25	

Bandbevestiging |
Belt fixation



Neopreen padbescherming voor slot |
Neoprene protection pad for lock

Art-Nr. Art.-No.
42000065



Schoudergordels | Shoulder Belts

4 punts, snelversteller |
4-point, quick adjustment

B	Befestigung Fixation	Art-Nr. Art.-No.
40	4 schuiven 4 buckets	42000034

Bandbevestiging |
Belt fixation



Snelversteller |
Quick adjustment



4 punts, snelversteller |
4-point, quick adjustment

B	Befestigung Fixation	Art-Nr. Art.-No.
! 40	4 schuiven 4 buckets	420000434



! Pensluiting |
! Pin lock

5 punts, snelversteller |
5-point, quick adjustment

B	Befestigung Fixation	Art-Nr. Art.-No.
40	4 schuiven 4 buckets	42000233

Bandbevestiging |
Belt fixation



Snelversteller |
Quick adjustment



5 punts, rolautomaat |
5-point, retractor

B	Befestigung Fixation	Art-Nr. Art.-No.
40	4 schuiven 4 buckets	42000234

Bandbevestiging |
Belt fixation



Rolautomaat |
Retractor



Inclusief band |
Including belt strap



D	Art-Nr. Art.-No.
19	42000087
22	42000088
23	42000089
25	42000090
28	42000290

Inclusief band |
Including belt strap



D	Art-Nr. Art.-No.
19	42000091
22	42000092
23	42000093
25	42000094
28	42000291

Inclusief band |
Including belt strap



D	Art-Nr. Art.-No.
19	42012500
22	42012501
23	42012502
25	42012503
28	42000292

Inclusief band |
Including belt strap



D	Art-Nr. Art.-No.
19	42000095
22	42000096
23	42000097
25	42000098
28	42012511

Adapter opties |
Adaptor options



D	Art-Nr. Art.-No.
19	42012019
22	42012022
23	42012023
25	42012025
28	42012028

Meer houders vindt u in de rubriek R 10
"Scooter/fiets accessoires". |
For additional holder systems, refer to
catalogue R 10 "Scooter/bicycle accessories".



Adapter opties |
Adaptor options



D	Art-Nr. Art.-No.
22	42012522
25	42012525
28	42012528

Klemblokken | Clamps
48x30x17 mm PA6 GF15

D	Art-Nr. Art.-No.
16	42013416
18	42013418
19	42013419
20	42013420
22	42013422
25	42013425
28	42013428
60x30x22mm	



wordt geleverd
zonder bouten M6 |
Delivered
without bolts M6

Lasplaten |
Weldingplates



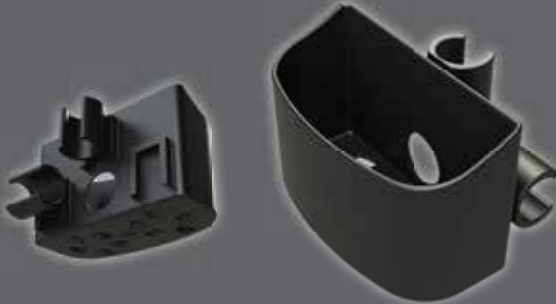
D	Art-Nr. Art.-No.
48x30	42013450
60x30	42013451

Inclusief band |
Including belt strap



D	Art-Nr. Art.-No.
22	42012222
25	42012225
28	42000293

Inclusief band |
Including belt strap



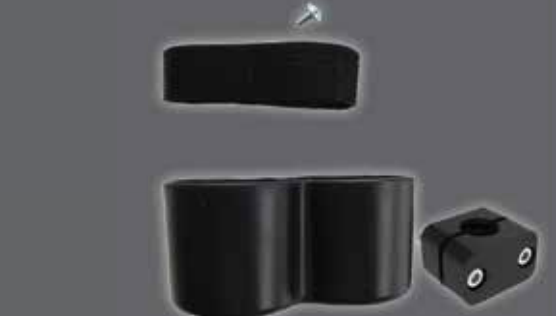
D	Art-Nr. Art.-No.
22	42012322
25	42012325
28	42012328

Inclusief strip |
Including strip



D	Art-Nr. Art.-No.
Universeel	42012800
Etac	42012802

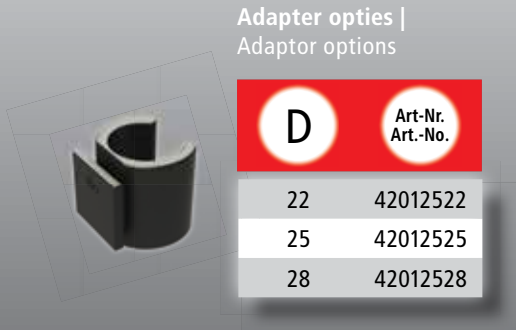
Inclusief klemblok |
Including clamp



D	Art-Nr. Art.-No.
22	42012801



D	Art-Nr. Art.-No.
22	42012622
25	42012625
28	42012628



D	Art-Nr. Art.-No.
22	42012522
25	42012525
28	42012528

Standaard | Standard

L	B	SB	Farbe Colour	Art-Nr. Art.-No.
700	50	340-430	●	42015700
820	50	440-530	●	42015820

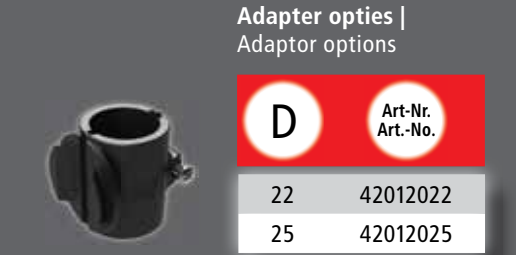


Glad | Smooth

L	B	SB	Farbe Colour	Art-Nr. Art.-No.
850	80	440-530	●	42000064



D	Art-Nr. Art.-No.
22	42000104
25	42000106



D	Art-Nr. Art.-No.
22	42012022
25	42012025

Boodschappennet | String Bag

Art-Nr. Art.-No.
42013001



met binnentas |
with inner bag

Art-Nr. Art.-No.
42013002



2 gaten 6 mm HOH=32mm |
2 holes 6 mm

D	Art-Nr. Art.-No.
2x6	42000107

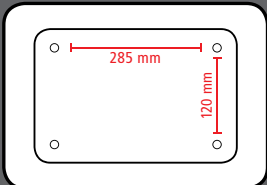


Rug-/onderzijde | Rear and bottom side

Dienblad rollator | Rollator Tray

kunststof transparant |
plastic transparent

	B	T	H	Art-Nr. Art.-No.
Dienblad	392	255	25	41091001



Gatafstand |
Pin distance





Binnenschaal kunststof mosselvormig, met 4 gaten 5 mm, Gatenpatroon: 50x40 mm, vlakke oppervlakte: 75x65 mm. | Head rest inserts in 5 mm PE, with 4 holes Ø 5 mm, hole pattern: 50x40 mm, mounting surface: 75x65 mm.

Größe Size	Art-Nr. Art.-No.
255x140	41010050
280x160	41010051

Buisverlenger | Grip extension



L	D2	D1	Art-Nr. Art.-No.
40	19-20	22	42000046
70	19-20	22	42000047
40	21-23	25	42014640
70	21-23	25	42014670

Hoogteversteller | Pusher height adjustment



	Art-Nr. Art.-No.
20	42090001
22	42090002
22	42090004
25	42090003

Versterkt | Reinforced

Armlegger met kunstleder | Arm rest with synthetic leather cover



L	B	H	E	Art-Nr. Art.-No.
---	---	---	---	---------------------

Density 14° SH +/- 5

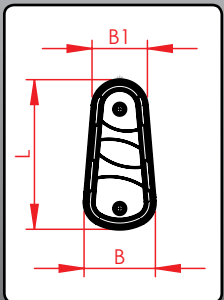
260	50	38	84/140/172	40240501
370	50	38	172/227/254	40370502

Density 32° SH +/- 5

260	50	38	84/140/172	40260501
370	50	38	172/227/254	40350501

Voetenbak met sleuf- en schroefgaten, levering per paar. | Foot cups with slots and threaded holes, delivery per pair

L	B	B1	Größe Size	Art-Nr. Art.-No.
175	87	69	34	42000031
209	103	73	35	42000032
236	115	89	37	42000033
286	141	108	45	42000159
329	158	125	50	42000158



Voetfixatie, levering per paar. | Ankle belts, delivery per pair

Größe Size	Art-Nr. Art.-No.
Small	42114191
Medium	42152229
Large	42191267



inclusief bevestigingsmateriaal | Including hardware



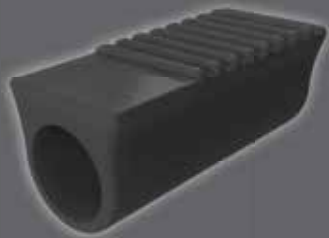
Steunwiel | Support wheel

B		Art-Nr. Art.-No.
30	19	42000120



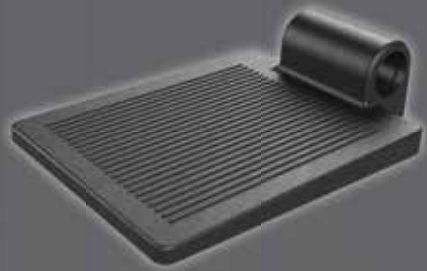
Trapdop | Footrest

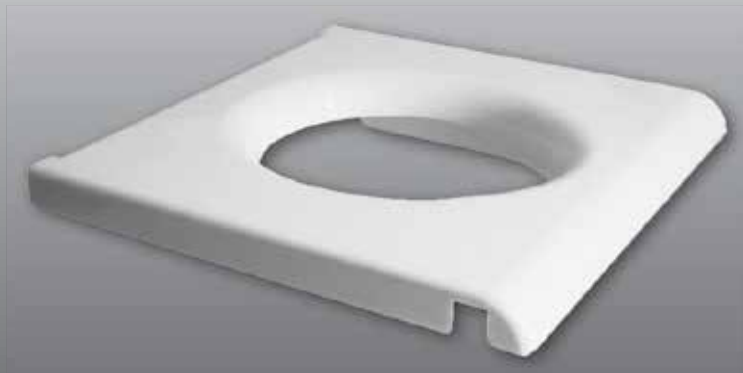
L	B		Art-Nr. Art.-No.
72	33	22	42000121



Voetplaat | Footboard

L	B		Art-Nr. Art.-No.
153	140	22	42000020
173	140	22	42000021





Toiletzitting met afneembare
emmerhouder |
Toilet seat with removable bucket
holder

B	T	Art-Nr. Art.-No.
450	425	42000114



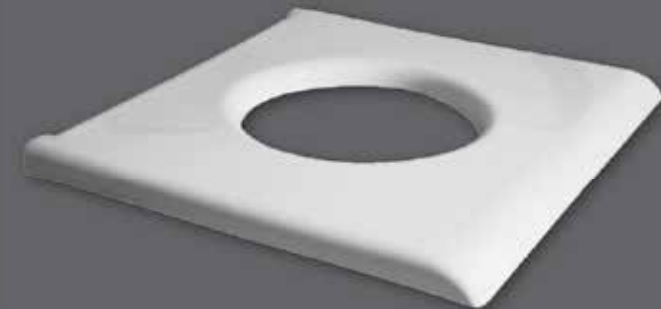
Toiletzitting met emmerhouder |
Toilet seat with bucket holder

B	T	Art-Nr. Art.-No.
445	425	42000176



Toiletzitting met emmerhouder |
Toilet seat without bucket holder

B	T	Art-Nr. Art.-No.
455	450	42000189

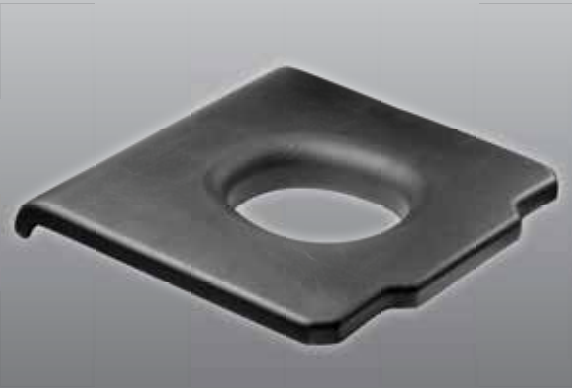
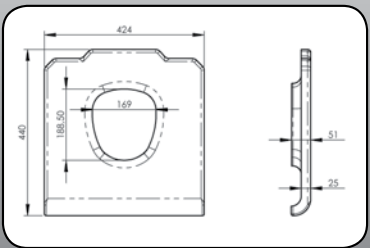


Toiletzitting zonder emmerhouder |
Toilet seat without bucket holder

B	T	Art-Nr. Art.-No.
445	430	42000111

Toiletzitting afdichting uit PU |
Polyurethane toilet seat cover

B	T	Art-Nr. Art.-No.
424	440	41000016



Toiletzitting afdichting uit kunstleder |
Toilet seat cover from imitation leather

B	T	Art-Nr. Art.-No.
440	420	42000108



Toiletemmer uit kunststof met deksel, reukafsluiting en goot |
Plastic toilet bucket with lid, odor trap and gutter

Farbe Colour	Art-Nr. Art.-No.
●	42000018



Toiletemmer uit kunststof met deksel en vacuüm reukafsluiting |
Plastic toilet bucket with lid and vacuum odor trap

Farbe Colour	Art-Nr. Art.-No.
●	42000019



Handvatten | Hand Grips



Standaard, levering per stel |
Standard, 2 pc. per set

L		Art-Nr. Art.-No.
110	22	42000127

conform/according ZEK01.2-08 KAT.3: PAK ◀ 200MG/KG

Met reflector, levering per stel |
With reflector, 2 pc. per set

L		Art-Nr. Art.-No.
110	22	42000130

conform/according ZEK01.2-08 KAT.3: PAK ◀ 200MG/KG

Comfort, levering per stel |
Comfort, 2 pc. per set

L		Art-Nr. Art.-No.
120	22	42000276
120	25	42000279

conform/according ZEK01.2-08 KAT.2: PAK ◀ 10MG/KG

Ergonomisch, levering per stel |
Ergonomic, 2 pc. per set

L		Art-Nr. Art.-No.
120	22	42000275

conform/according ZEK01.2-08 KAT.2: PAK ◀ 10MG/KG

Flexigrip, levering per stel |
Flexigrip, 2 pc. per set

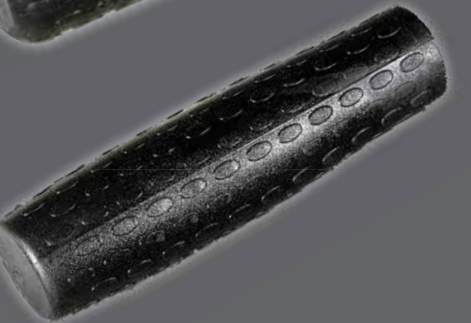
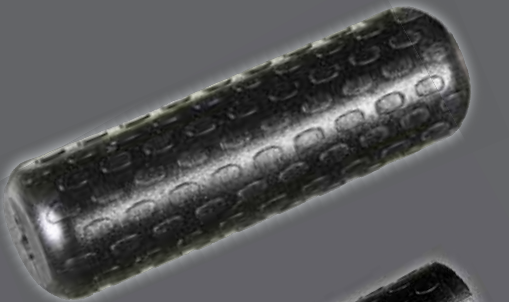
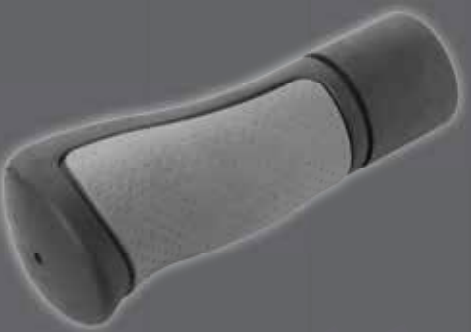
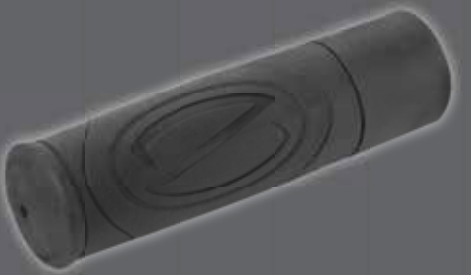
L		Art-Nr. Art.-No.
110	22	60010005

conform/according ZEK01.2-08 KAT.3: PAK ◀ 200MG/KG

Flexigrip, levering per stel |
Flexigrip, 2 pc. per set

L		Art-Nr. Art.-No.
120	19	42000319

conform/according ZEK01.2-08 KAT.3: PAK ◀ 200MG/KG



Handvatten | Hand Grips

Anatomisch, levering per stel |
Ergonomic, 2 pc. per set

L		Art-Nr. Art.-No.
140	22	42000128

conform/according ZEK01.2-08 KAT.2: PAK ◀ 10MG/KG

Veiligheids handvat kind, levering per stel |
Safety grip child, 2 pc. per set

L		Art-Nr. Art.-No.
95	22	60010002

conform/according ZEK01.2-08 KAT.3: PAK ◀ 200MG/KG

Fix4Grip spray voor handvatten |
Hand grip fixation spray "Fix4Grip"

Inhalt Content	Art-Nr. Art.-No.
50 ml	42014100

Extra zacht, foam, levering per stel |
Super soft foam rubber, 2 pc. per set

L		Art-Nr. Art.-No.
125	22	42000131

conform/according ZEK01.2-08 KAT.2: PAK ◀ 10MG/KG

Buisovertrekken | Tube Covers

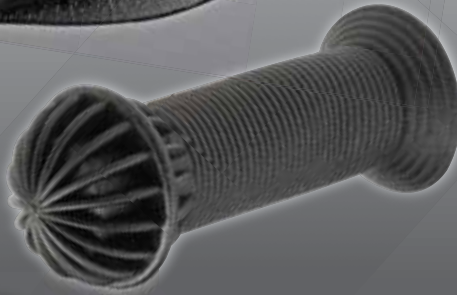
Standaard | Standard

L		Art-Nr. Art.-No.
210	22	42000124
260	22	42000125
680	18-19	42106809
680	22	42000126

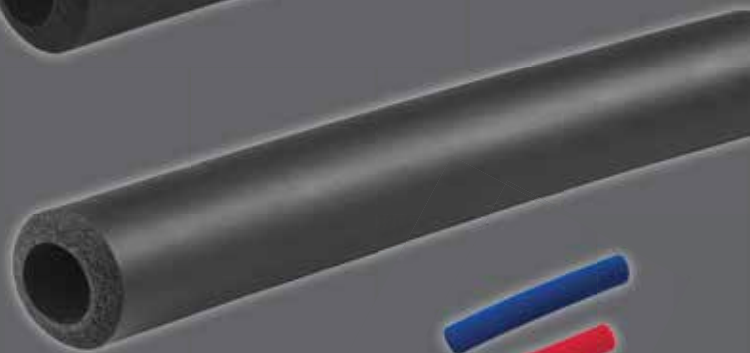
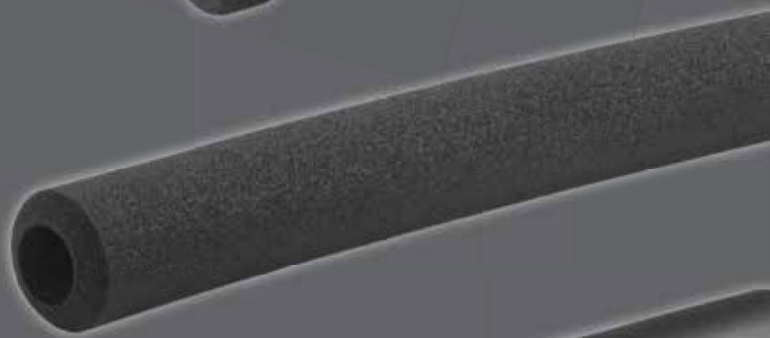
Glad | Smooth

L		Art-Nr. Art.-No.
210	22	42000247
260	22	42000248
680	22	42000249



Andere maten en uitvoeringen op aanvraag leverbaar |
Additional lengths and designs on request



Bijpassend:
Fixation aid:



Kogellager zonder afdichting | Ball bearing without seal

		B	Typ Type	Art-Nr. Art.-No.
28	12	8	6001	27600101
32	15	9	6002	27600201
35	15	11	6202	27620201
40	17	12	6203	27620301
42	20	12	6004	27600401
47	25	12	6005	27600501

Standaard kogellager | Standard ball bearing



19	10	5	6800 ZZ (61800 ZZ)	27618001
19	6	6	626 ZZ	27062622
22	8	7	608 2RS	27060821
24	9	7	609 2RS	27060921
26	10	8	6000 2RS	27600021
28	15	7	6902 2RS	27690221
28	1/2 "	8	R8 2RS1	27600122
28	10	8	16100 ZZ	27161001
28	12	8	6001 2RS	27600121
28,6	1/2 "	8	R8 2RS	27600123
30	17	7	6903 2RS	27690321
30	10	9	6200 2RS	27620021
32	20	7	6804 2RS	27680421
32	15	9	6002 2RS	27600221
32	1/2 "	10	6201 ZZ	27620112
32	12	10	6201 2RS	27620121
35	17	10	6003 2RS	27600321
35	15	11	6202 2RS	27620221
37	20	9	6904 2RS	27690421
40	17	12	6203 2RS	27620321
42	20	12	6004 2RS	27600421
47	30	9	6906 2RS	27690621
47	25	12	6005 2RS	27600521
47	17	14	6303 2RS	27630321
47	20	14	6204 2RS	27620421

Kogellager uit RVS | Stainless steel ball bearing

28	12	8	6001 2RS SS	27600124
28,6	1/2 "	8	SR8 ZZ GL SS	27600125
32	15	9	6002 2RS SS	27600223
32	12	10	6201 2RS SS	27620123

STAINLESS
INOX

Naaldlager | Needle ball bearing



		B	Typ Type	Art-Nr. Art.-No.
26	20	20	HK2020	27902020
28	22	16	DFL2216	27281622
30	14-10,2	11,8	RST010	27301210

Konuslager | Cone ball bearing


23	8x7	8	608 ZA (SK)	27060823
----	-----	---	-------------	----------

23	8x1	8	608 ZAL	27060824
----	-----	---	---------	----------

Flensbus | Ferrule

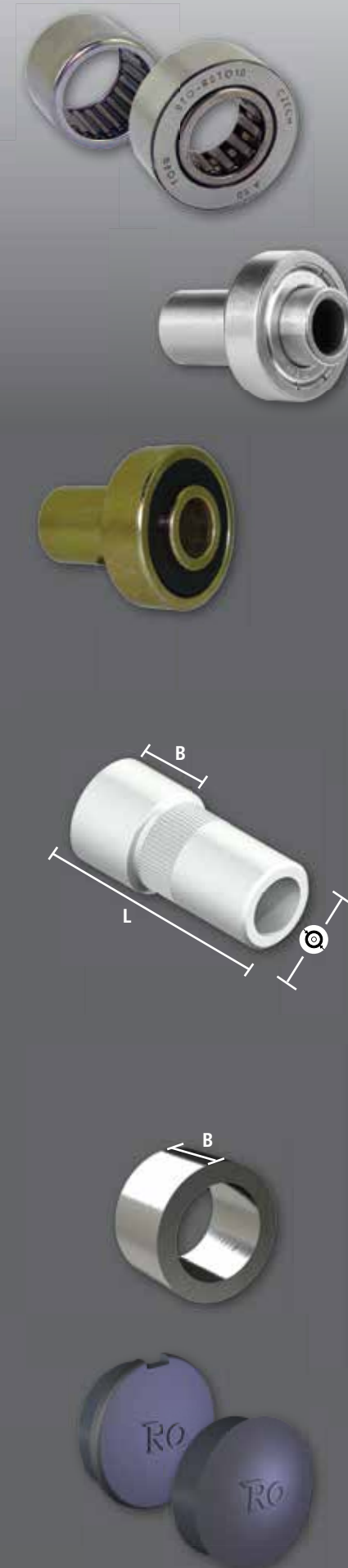
		B	L	Art-Nr. Art.-No.
10	6,2	2,0	14,0	42000027
10	8,2	2,0	14,0	42000022
10	8,2	3,0	15,0	42000028
10	8,2	6,5	18,5	42000178
10	8,2	9,0	21,0	42000315
12	8,2	2,0	15,5	42000023
12	8,2	4,0	17,0	42000177
12	10,2	4,0	17,0	42000211
12	8,2	9,5	27,0	42000025
12	8,2	10,5	29,5	42000317

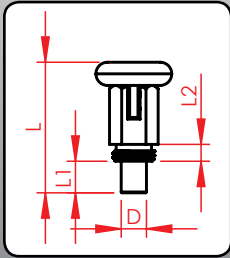
Afstandsbus | Spacer

		B	Art-Nr. Art.-No.
12	8	3	42212803
12	8	4	42212804
12	8	5	42000179
12	8	6	42000230
12	8	11	42000231
12	8	12	42212812

Naafkappen | Hub caps

				Art-Nr. Art.-No.
35		M12	kunststof plastic	42000057
32	28/29		elastomere	42000059





Zonder blokkering | Without lock



Zonder blokkering | Without lock




Zonder blokkering | Without lock



Zonder blokkering | Without lock

Verzinkt, met zwarte kunststof knop | Galvanized, with black plastic head

		L	D	L1	L2	Art-Nr. Art.-No.
M10x1		31	6	7,5	4	42000147
● M10x1		31	6	7,5	4	42000148
M12x1.75		40	7	7,5	8,5	42000149
● M12x1.75		40	7	7,5	8,5	42000150


● Zonder blokkering | Without lock

Verzinkt | Galvanized

		L	D	L1	L2	Art-Nr. Art.-No.
M10x1		30,5	6	7,5	4	42000141
● M10x1		30,5	6	7,5	4	42000142
M12x1		37,5	7	8	6,5	42000143
● M12x1		37,5	7	8	6,5	42000144
M12x1,75		39,5	7	8	8,5	42000145
● M12x1,75		39,5	7	8	8,5	42000146


● Zonder blokkering | Without lock

Verzinkt | Galvanized

		L	D	L1	L2	Art-Nr. Art.-No.
M10x1		47,5	5	5	17	42000151
● M10x1		47,5	5	5	17	42000152
M12x1,5		55	6	6	20	42000153
● M12x1,5		55	6	6	20	42000154

● Zonder blokkering | Without lock

RVS | In stainless steel

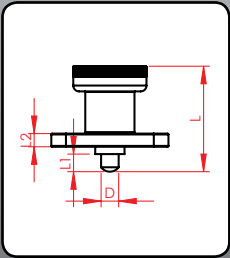
		L	D	L1	L2	Art-Nr. Art.-No.
● M10x1		30,5	6	7,5	4	42000155
M10x1		30,5	6	7,5	4	42000188
● M12x1,75		39,3	7	7,5	8,5	42000156
M12x1,75		39,5	7	7,5	8,5	42000267

● Zonder blokkering | Without lock

Met bevestigingsplaat en zwarte kunststof knop | With base plate and black plastic head

		L	D	L1	L2	Art-Nr. Art.-No.
Platte		37	6	6	4,5	42112001

Zonder blokkering | Without lock



Met kunststof kop | With plastic head

		L	D	L1	L2	Art-Nr. Art.-No.
M10x1		45	5	5	17	42111001

Zonder blokkering | Without lock



		L	D	L1	L2	Art-Nr. Art.-No.
M12x1,5		45	8	6	10	42111201

Met blokkering | Without lock

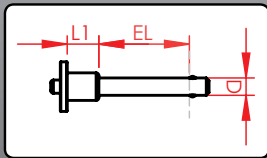


		L	D	L1	L2	Art-Nr. Art.-No.
M16x1,5		75,5	8	7	26	42111601

Met blokkering | With lock



Mini Quick-Release assen | Mini quick release axles



EL	L1	D	Art-Nr. Art.-No.
34	11,5	6,3	26000051
34	15	7,9	26000055
26	15	8,0	26000049
27	25	8,0	26000080
37	16	9,8	26000056
26	15	10,0	26000050

Spangreep met moer | Clamping lever with female thread



L		Art-Nr. Art.-No.
50	M5	42000289
50	M6	42000190
75	M6	42000191
75	M6	42000192
90	M10	42000193

Spangreep met draad | Clamping lever with male thread



L		Art-Nr. Art.-No.
50	M6x15	42000302
50	M6x20	42000194
50	M6x25	42000217
50	M6x45	42000213
75	M8x20	42000195
75	M8x25	42000285
75	M8x40	42000196
75	M8x50	42000303
90	M10x40	42000197

Sterknop met moer | Hand screw with female thread



D		Art-Nr. Art.-No.
33	M6	42080007
50	M8	42080010
40	M8	42080001
50	M10	42080011
63	M10	42080003

Sterknop met draad | Hand screw with male thread



D		Art-Nr. Art.-No.
33	M6x16	42080000
33	M8x16	42080012
40	M8x20	42080002
40	M8x25	42080014
40	M8x40	42080005
50	M8x40	42080008
50	M10x40	42080009
63	M10x40	42080004

Vleugelmoer uit staal | Wing nuts in steel



L		Art-Nr. Art.-No.
50	M5	42081501
50	M6	42081601
50	M8	42081801

Vleugelmoer uit staal | Wing bolts in steel



L		Art-Nr. Art.-No.
50	M5x10	42081510
50	M6x20	42081620
50	M8x15	42081815



Diameter van het wiel
Wheel Diameter
(mm)



Asgat
Bore Diam.
(mm)



Naaflengte
Hub Length
(mm)



Item
Item Number



Dikte
Thickness
(mm)



Breedte
Width
(mm)



Diameter
Diameter
(mm)



Inspanlengte
Install Length
(mm)



Hoogte
Height
(mm)



Lengte
Length
(mm)



Zitbreedte
Seat Width
(mm)



Diepte
Depth
(mm)



Hulpmiddelnummer
Aid Number



Min. lengte
Min. Length
(cm)



Max. lengte
Max. Length
(cm)



Bout
Bolt



Moer
Nut



Eigengewicht
Net Weight
(kg)



Draagvermogen
Load Capacity
(kg)

Alle maatvoeringen zijn ca. aanduidingen.
Aan de afbeeldingen kunnen geen rechten worden
ontleend. Vergissingen en wijzigingen voorbehouden.

All shown sizes and illustrations are
non-binding. We reserve the right to make
unpublished/unannounced modifications.

Wij leveren overeenkomstig onze laatst geldende
algemene voorwaarden. Niet alle afgebeelde
producten zijn uit voorraad leverbaar. Voor bepaalde
producten geldt een minimale afname.

Delivery according to our latest general terms
and conditions. Not all products listed are
available from stock. A minimum order
quantity may apply for certain products.

Alle afbeeldingen, teksten en tekeningen in onze
catalogus zijn auteursrechtelijk beschermd. Voor
enig gebruik hiervan is vooraf schriftelijke
toestemming van Rolko vereist.

All images, texts and graphics in our current
catalogues are copyright protected. Any use
requires prior written permission from Rolko.



Contact

RolkoNL Team Verkoop

Phone: +31 302 567 890

Fax: +31 842 292 903

Mail: RolkoNL@rolko.com

Germany

Rolko Kohlgrüber GmbH
Industriestraße 14
D-33829 Borgholzhausen
Phone +49 5425 9402-0
Fax +49 5425 9402-20
info@rolko.com

Denmark

Rolko Scandinavia ApS
Suensonsvej 2
DK-8600 Silkeborg
Phone +45 87 20 18 88
Fax +45 86 81 86 88
RolkoDK@rolko.com

China

Production
**Xiamen Rolko
Wheels & Components Co. Ltd.**
Fujian Province
CN-361100 Xiamen

Netherlands

Rolko Nederland bv
Pakketboot 51
NL-3991 CH Houten
Phone +31 302 567 890
Fax +31 842 292 903
RolkoNL@rolko.com

More info
about us?



Scan
me!

www.rolko.com